

## TEKNİK BİLGİ PAKETİ

S/N	MALZEME PİYASA ADI	MALZEME KY ADI VE STOK NUMARASI	TEKNİK ÖZELLİKLER	MİKTAR	DAĞITIM BİRİMİ
1	ÇİVİ	ÇİVİ 5315270112473	1. Yuvarlak başlı olacaktır 2. 5 cm uzunluğunda olacaktır 3. Defosuz olacaktır. 1. Geniliği 15 mm (+/- 1mm) olacaktır. 2. Rulo halinde, her biri 40 ila 60 kg arasında olacaktır. 3. Kenarları çapaksız olacaktır. 4. Metal malzemenen olacaktır. 1. 2 Metre eninde olacaktır. 2. Çift katlı (açıldığında 4 metre) olacaktır. 3. Sera Naylonu formunda olacaktır. 4. 50 Kg (+/- 5kg) rulo halinde olacaktır.	KG	25
2	ÇEMBER AMBALAJ	ÇEMBER AMBALAJ 8135270139616	1. Yapıştırıcı kısmı 100 veya 200 miligramlık olacaktır. 2. Yanında Aktivatörü (soğutucu sprey) bulunacaktır..	KG	900
3	DÜZ NAYLON	DÜZ NAYLON 675027H414324	1. 5 cm uzunluğunda olacaktır. 2. Yıldızcı PH-2 modelinde olacaktır.	KG	100
4	YAPIŞTIRICI	YAPIŞTIRICI 8040270379024	1. Plastik mühür metal klipsli ve yuvarlak kuyruk girişli olacaktır. 2. Mühür SARI olacaktır. 3. En az 390 mm boyunda ve 3,5 mm çapında olacaktır. 4. Üzerinde seri numara baskı olacak. 5. Propipilen malzemenen üretilmiş olacak. 6. Klit gövdesinin elastikiyeti yüksek ve kopmaya karşı dayanıklı olacaktır. 7. Plastik Mühür San Şekil-1 deki resimde gösterilen örnekteki gibi olacaktır.	KG	1
5	BİT, UÇ, YILDIZ	BİT, UÇ, YILDIZ 512027HC24384	1. 5 cm uzunluğunda olacaktır. 2. Yıldızcı PH-2 modelinde olacaktır.	EA	20
6	PLASTİK MÜHÜR SARI	PLASTİK MÜHÜR SARI 5340270460193	1. Plastik mühür metal klipsli ve yuvarlak kuyruk girişli olacaktır. 2. Mühür SARI olacaktır. 3. En az 390 mm boyunda ve 3,5 mm çapında olacaktır. 4. Üzerinde seri numara baskı olacak. 5. Propipilen malzemenen üretilmiş olacak. 6. Klit gövdesinin elastikiyeti yüksek ve kopmaya karşı dayanıklı olacaktır. 7. Plastik Mühür San Şekil-1 deki resimde gösterilen örnekteki gibi olacaktır.	EA	5.000
7	BANT ŞEFFAF, AMBALAJ	BANT ŞEFFAF, AMBALAJ 597027H109752	1. Şeffaf olacaktır. 2. Eni 45 mm (Tolerans +/- 5mm) olacaktır. 3. Bir rulo 100 metre olacaktır.	EA	200
8	MÜHÜR	MÜHÜR 752027HA11611	1. Malzeme gövdeye monte edilmiş telin gövde üzerinde bulunan parçanın çevrilmesi ile içeri kısma sarılarak kısıtlanması şeklinde dizayn edilmiş olacaktır. 2. Kelebek kısmının çevrilmesi ile iç kısma sarılan tel tekrar geri çıkmayacak şekilde gövde içine sarılacaktır. 3. Kelebek kısmı tek yöne döner olacaktır. 4. Gövde kısmı plastik esaslı tel kısmı paslanmaz çelik teiden olacaktır. 5. Tel boyu 30 – 35 cm aralığında olacaktır. 6. Yüzlük paketler halinde paketlenen ve her paketin içinde hangi seri numara aralığı ve hangi renk olduğu paketin dışında belirtilecektir. 7. İhtiyaç duyulan malzemenin renk, seri numara aralıkları ve miktarları aşağıda belirtilmiştir. 1. MAVİ 7000 ADET 000001 – 007000 2. KIRMIZI 3000 ADET 000001 - 003000 5. ANA JET ÜS 0000001	EA	10.000
9	MÜHÜR TELİ	MÜHÜR TELİ 9505121265751	8. Kelebek mühür Şekil-2 deki resimde gösterilen örnekteki gibi olacaktır. 1. 1,2 milimetre kalınlığında olacaktır. 2. 1 makara yaklaşık 1500-1800 gram ağırlığında olacaktır. 3. 1 kilogramın uzunluğu yaklaşık 150 metre civarı olacaktır. 4. Alınacak malzeme Şekil-3 deki resimde gösterilen örnekteki gibi olacaktır. 1. %99,9 saf kurşundan olacaktır. 2. Çapı 0,65-0,70 milimetre arası olacaktır. 3. Alınacak malzeme Şekil-4 deki resimde gösterilen örnekteki gibi olacaktır. 1. Basınçlı tüp şeklinde SPREY halinde olacaktır. 2. Boya SIYAH renkte olacaktır. 3. En az 1 (bir) adet kalite güvence ve ürün kalite belgesine sahip olacaktır. 4. Orjinal ambalajında olacaktır. Ambalaj 400 ml. ± 50 ml. Olacaktır. 1. Basınçlı tüp şeklinde SPREY halinde olacaktır. 2. Boya BEYAZ renkte olacaktır. 3. En az 1 (bir) adet kalite güvence ve ürün kalite belgesine sahip olacaktır. 4. Orjinal ambalajında olacaktır. Ambalaj 400 ml. ± 50 ml. Olacaktır.	KG	5
10	KURŞUN MÜHÜR	KURŞUN MÜHÜR 965027H739126	1. %99,9 saf kurşundan olacaktır. 2. Çapı 0,65-0,70 milimetre arası olacaktır. 3. Alınacak malzeme Şekil-4 deki resimde gösterilen örnekteki gibi olacaktır. 1. Basınçlı tüp şeklinde SPREY halinde olacaktır. 2. Boya SIYAH renkte olacaktır. 3. En az 1 (bir) adet kalite güvence ve ürün kalite belgesine sahip olacaktır. 4. Orjinal ambalajında olacaktır. Ambalaj 400 ml. ± 50 ml. Olacaktır. 1. Basınçlı tüp şeklinde SPREY halinde olacaktır. 2. Boya BEYAZ renkte olacaktır. 3. En az 1 (bir) adet kalite güvence ve ürün kalite belgesine sahip olacaktır. 4. Orjinal ambalajında olacaktır. Ambalaj 400 ml. ± 50 ml. Olacaktır.	KG	10
11	SPREY BOYA SIYAH	SPREY BOYA SIYAH 8010009357079	1. Basınçlı tüp şeklinde SPREY halinde olacaktır. 2. Boya SIYAH renkte olacaktır. 3. En az 1 (bir) adet kalite güvence ve ürün kalite belgesine sahip olacaktır. 4. Orjinal ambalajında olacaktır. Ambalaj 400 ml. ± 50 ml. Olacaktır. 1. Basınçlı tüp şeklinde SPREY halinde olacaktır. 2. Boya BEYAZ renkte olacaktır. 3. En az 1 (bir) adet kalite güvence ve ürün kalite belgesine sahip olacaktır. 4. Orjinal ambalajında olacaktır. Ambalaj 400 ml. ± 50 ml. Olacaktır.	EA	20
12	SPREY BOYA BEYAZ	SPREY BOYA BEYAZ 8010009356609	1. Basınçlı tüp şeklinde SPREY halinde olacaktır. 2. Boya BEYAZ renkte olacaktır. 3. En az 1 (bir) adet kalite güvence ve ürün kalite belgesine sahip olacaktır. 4. Orjinal ambalajında olacaktır. Ambalaj 400 ml. ± 50 ml. Olacaktır.	PT	20

1. Teslim Yeri: 5'inci Ana Jet Üs K.İ.ğ. Merzifon Samsun Yolu 7.KM İkmal Tb. K.İ.ğ. Mal Muayene Deposu Merzifon/AMASYA
2. Teslim Şekli: Tek partide teslim edilecektir.
3. Teslim Süresi: Piyasa Fiyat Araştırma Tutarının yüklenici firmaya tebliğ edilmesini müteakip 20 (yirmi) takvim gündür.
4. Ürdne Alt Kalite Güvence Belgesi ile İlgili Hususlar: Malzemeye ait kalite güvence belgesi istenmeyecektir.
5. Muayene ile İlgili Hususlar: Malzemenin/malzemelerin muayenesi idarenin ilgili komisyonu tarafından teknik bilgi paketine göre yapılacak ve buna göre kabul edilecektir. Muayene esnasında ihtiyaç duyulabilecek her türlü takım, avadanlık, cihaz, teçhizat ile parçaların sökme takma işlemi için gerekli olduğu kadar teknik eleman ve işçi yüklenici firma tarafından karşılanacaktır. Bu masraflar teklif fiyata dâhil olacaktır.
6. Fonksiyon Testi: Muayene aşamasında fonksiyon testi olmayacaktır.
7. Garanti ile İlgili Hususlar: Garanti süresi ve belgesi ile ilgili husus bulunmamaktadır.
8. Ambalajlama ile İlgili Hususlar: Ambalajlama ile ilgili husus bulunmamaktadır
9. Montaja ilişkin hususlar: Montaja ilgili husus bulunmamaktadır.
10. Numune ile İlgili hususlar: 9,9 ve 10. Maddedeki malzemeler için EKLENEN RESİMLER ESAS ALINACAKTIR.
11. Sözleşme ile İlgili Hususlar: Sözleşme ile ilgili husus bulunmamaktadır.
12. Diğer Hususlar: Teklif edilen fiyatlarda KDV hariçtir. Alınla ilgili tüm masraflar ve her türlü giderler (kargo, nakliye, indirme, yükleme, sigorta, muayene vb.) teklif fiyata dâhildir. Teslim edilen malın teslim tarihinden, malın kabulüne kadar geçen süreler için sigorta ettirilmemeleri halinde ortaya çıkan zararlar yükleniciye aittir.

**HAZIRLAYAN**  
Kullanıcı Birlik Taşım Mal Sorumlusu

  
Okan İMECİK  
Hv. İkm. Asb. Kd. Bçyş.  
Kull. Birlik T. M. S.

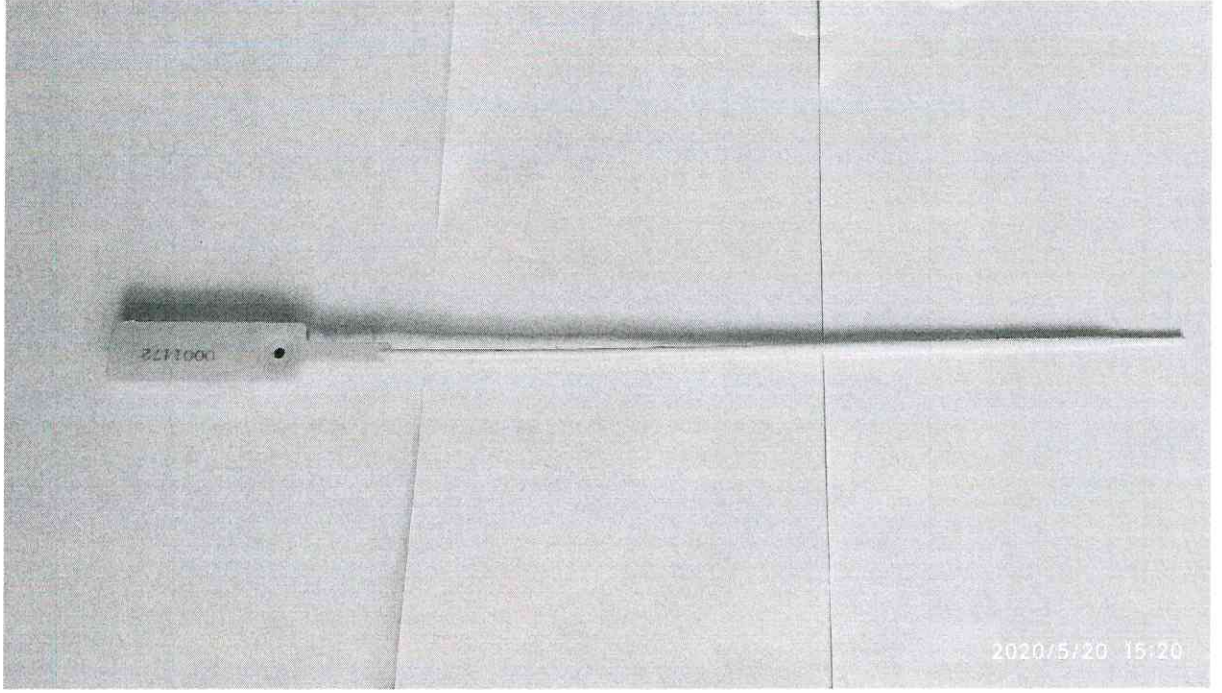
**KONTROLEĐEN**

  
Erçin ÇALIŞIR  
Hv. İkm. Asb. Kd. Bçyş.  
Tes. ve Sev. Tk. K.

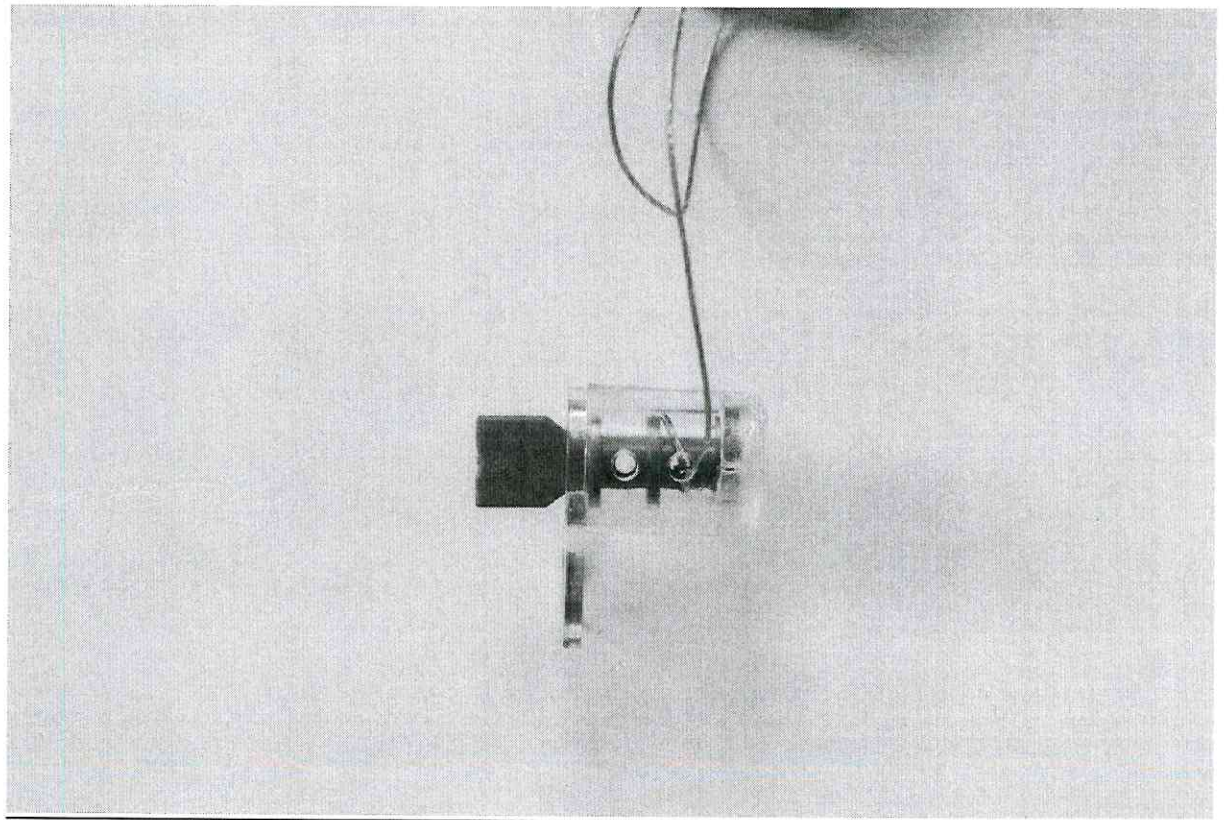
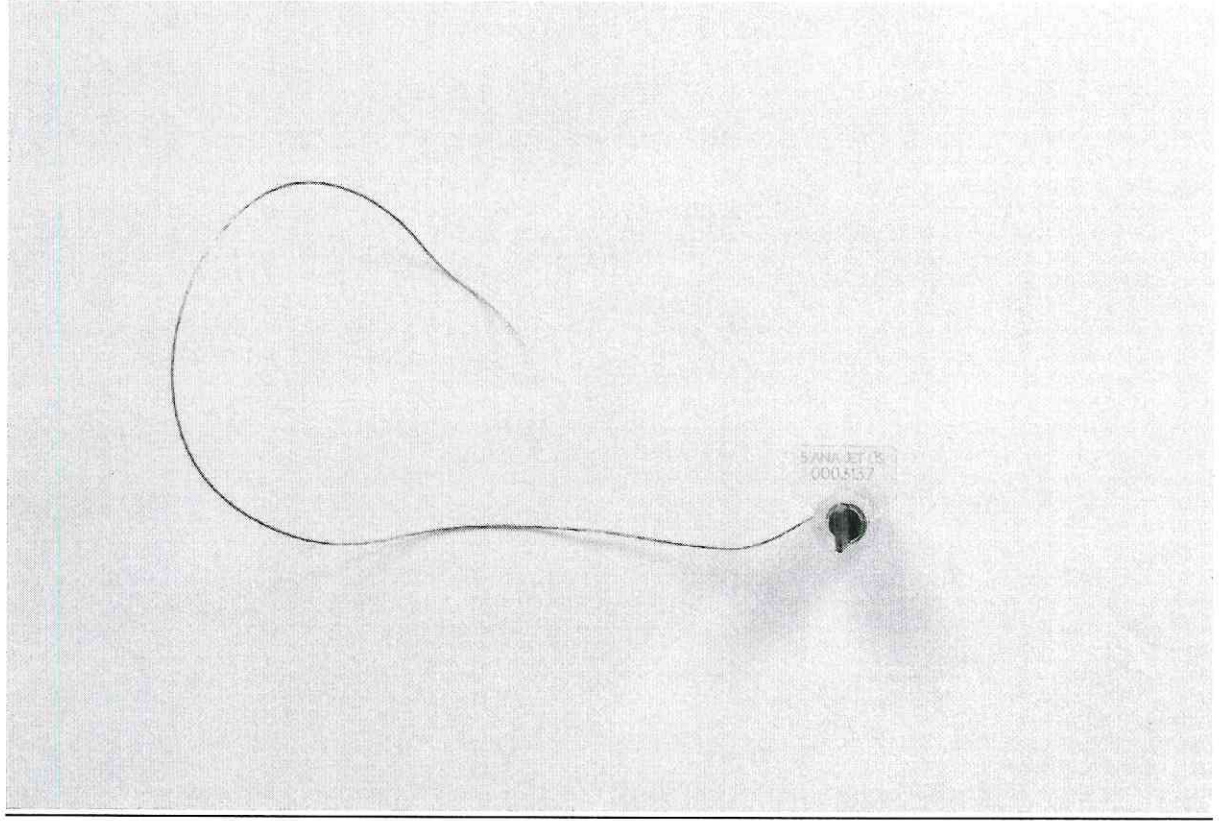
**ONAY MAKAMI**  
Taşım Mal Saymanı

  
Ulku KEŞKİN  
Hv. İkm. Bnb.  
İkmal Tabur Komutanı

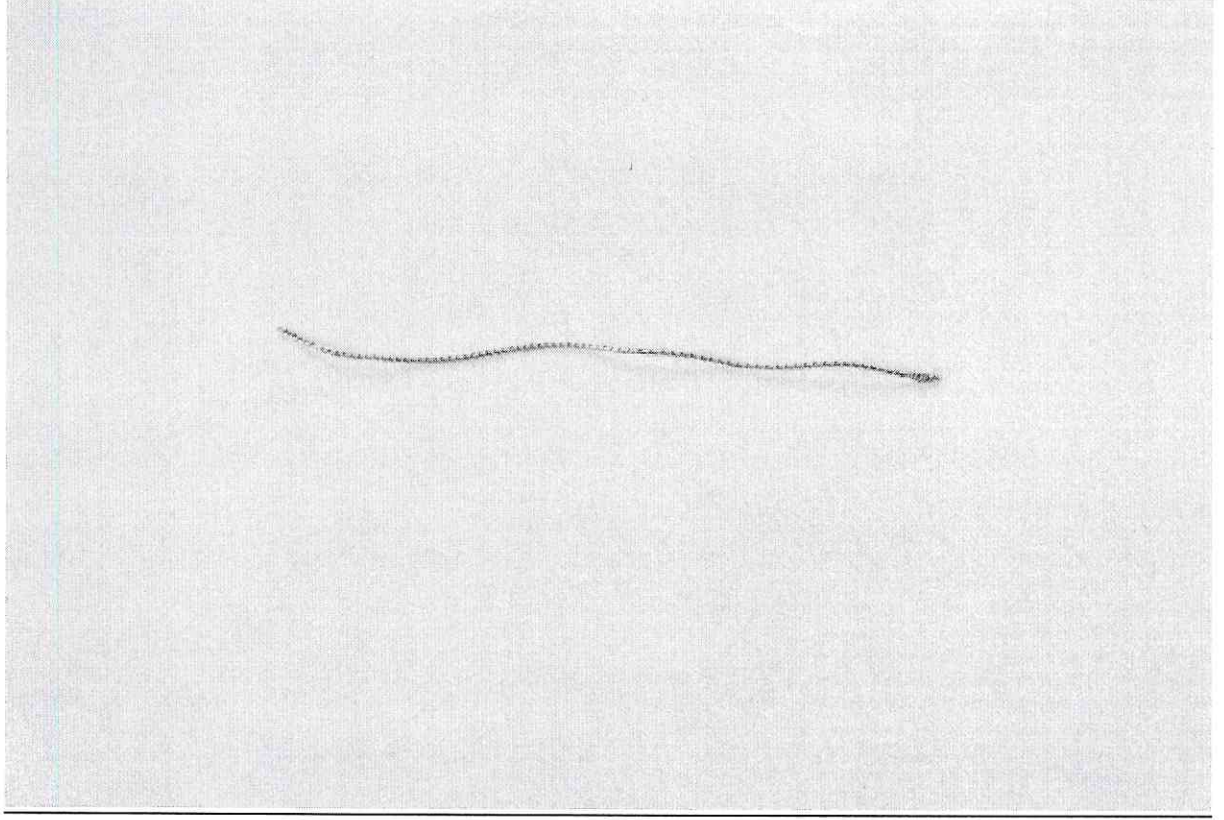
ŞEKİL-1 TEKNİK BİLGİ PAKETİ 6.KALEM PLASTİK MÜHÜR SARI



ŞEKİL-2 TEKNİK BİLGİ PAKETİ 8. KALEM KELEBEK MÜHÜR



SEKİL-3 TEKNİK BİLGİ PAKETİ 9. KALEM TEL MÜHÜR KURŞUN



ŞEKİL-4 TEKNİK BİLGİ PAKETİ 10. KALEM MÜHÜR KURŞUN

